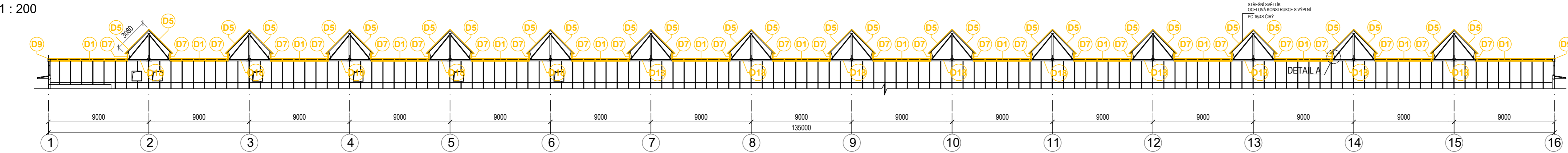
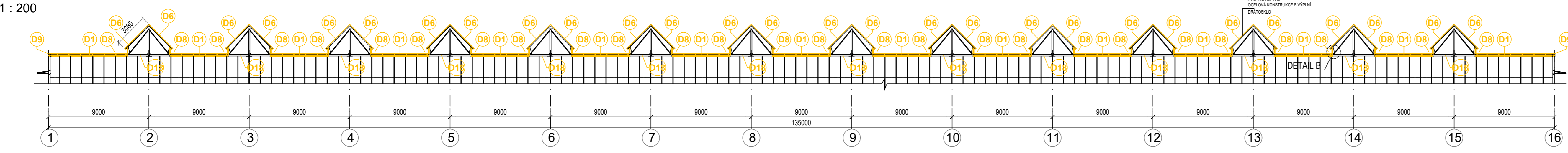


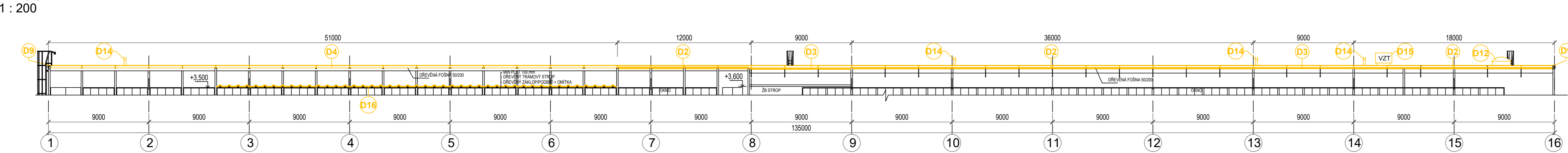
ŘEZ A-A
1 : 200



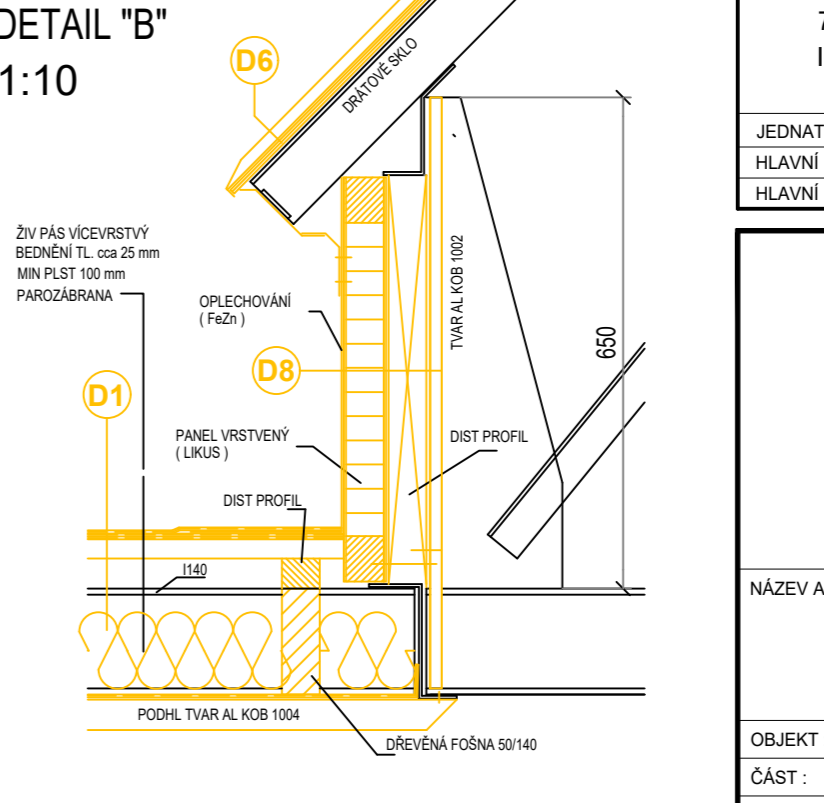
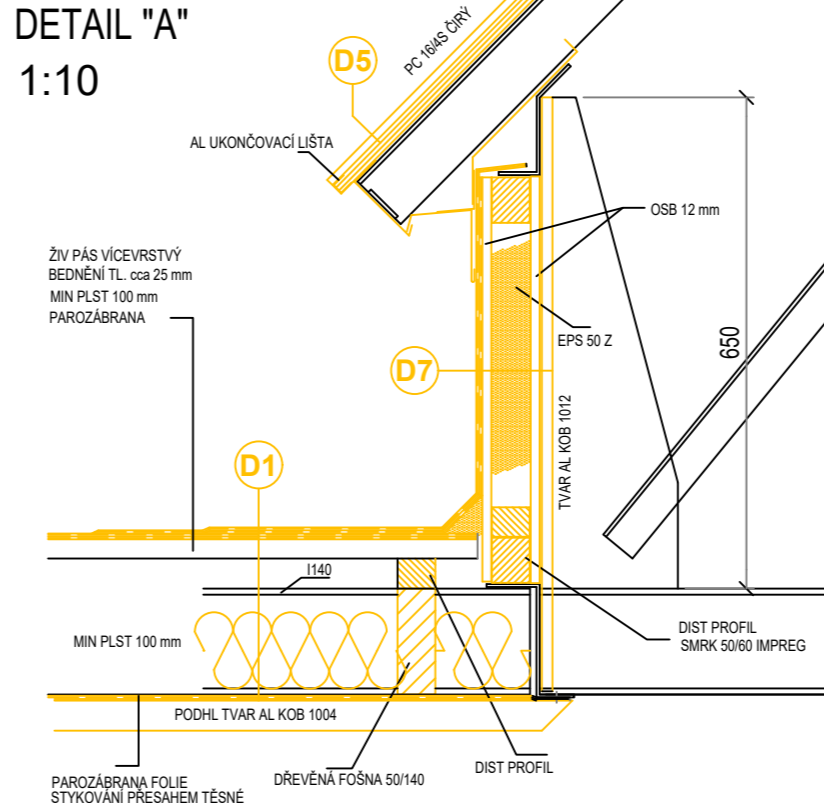
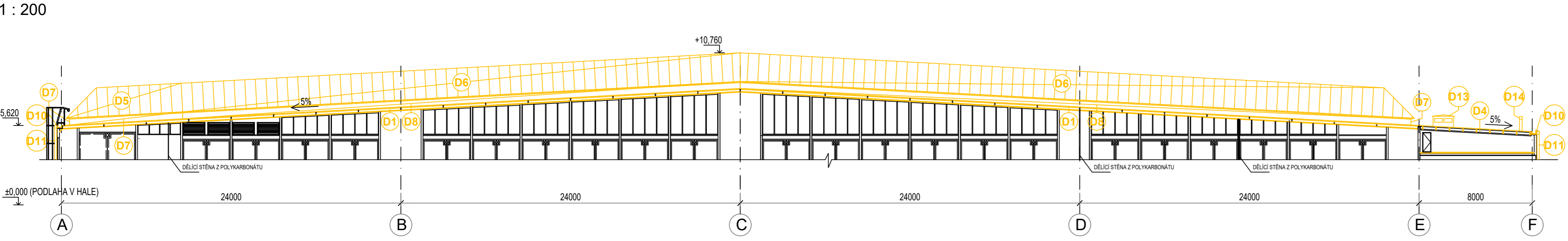
ŘEZ B-B
1 : 200



ŘEZ C-C
1 : 200



ŘEZ D-D
1 : 200



LEGENDA

- STÁVAJÍCÍ KONSTRUKCE A PRVKY
- BOURANÉ A DEMONTOVANÉ KONSTRUKCE A PRVKY
- VIZ. VÝPIS BOURACÍ A DEMONTÁŽNÍ PRÁCE

SKLADBA STŘECHY

- D1 - STÁV. ŽIV PÁS VÍCEVRSTVÝ
- STÁVAJÍCÍ BEDNĚNÍ TL. cca 25 mm,
VČ. DISTANČNÍCH PROFILŮ
- MIN PLST 100 mm
- DŘEVĚNÉ FOŠNY 50/140
- NOSNÁ OCELOVÁ K-CE STŘECHY
- PAROZÁBRANA
- PODHLED
- PODHL TVAR AL KOB 1004
- D2 - STÁV. ŽIV PÁS VÍCEVRSTVÝ
- STÁVAJÍCÍ BEDNĚNÍ TL. cca 25 mm,
VČ. DISTANČNÍCH PROFILŮ
- MIN PLST 100 mm
- DŘEVĚNÉ FOŠNY 50/200
- NOSNÁ OCELOVÁ K-CE STŘECHY
- PAROZÁBRANA
- PODHLED
- PODHL TVAR AL KOB 1004
- D3 - STÁV. ŽIV PÁS VÍCEVRSTVÝ
- STÁVAJÍCÍ BEDNĚNÍ TL. cca 25 mm,
VČ. DISTANČNÍCH PROFILŮ
- MIN PLST 100 mm
- DŘEVĚNÉ FOŠNY 50/200
- NOSNÁ OCELOVÁ K-CE STŘECHY
- PAROZÁBRANA
- PODHLED
- DŘEVĚNÉ PALUBKY TL. 20 mm
- D4 - STÁV. ŽIV PÁS VÍCEVRSTVÝ
- STÁVAJÍCÍ BEDNĚNÍ TL. cca 25 mm,
VČ. DISTANČNÍCH PROFILŮ
- DŘEVĚNÉ FOŠNY 50/200
- NOSNÁ OCELOVÁ K-CE STŘECHY

POZNÁMKY K BOURACÍ PRACI

- Během bouracích prací je nutno dbát na opatnost, aby nedošlo k poškození ostatních konstrukcí, vybavení investora, tramvajových vozidel a musí být umožněn plynulý provoz objednavatele v hale.
- Při provádění bouracích prací je nutno postupovat obezřetně, v případě výskytu nejasností nebo pokud se skutečný stav odchyluje od předpokládaného, je třeba kontaktovat projektanta, TDS a zástupce objednatele.
- Pro zajištění bouracích prací ve všech podlažích musí dodavatel použít takovou mechanizaci, která vyhoví únosnosti nosných konstrukcí - bude stanoveno v BÖZP a odsouhlaseno TDS a zástupcem objednatele.
- Při bouracích pracích je nutné věnovat zvýšenou pozornost transportu a skladování vybouraného stavebního materiálu. Při bourání je třeba zamezit shromažďování většího množství materiálu na jednom místě. Případně materiál skladovat co nejdříve nosných stěných konstrukcí.
- Při všech bouracích pracích je třeba dodržet předpisy a platnou legislativu týkající se bezpečnosti práce - tj. zejména 309/2006 Sb. zajištění dalších podmínek bezpečnosti a ochrany zdraví při práci a 591/2006 Požadavky na bezpečnost a ochranu zdraví při práci na staveništích.
- Veškeré bourací práce vyžadující osazení nových nosných konstrukcí mohou být prováděny až po osazení těchto k-ce, nosných prvků a statickém zajištění konstrukce
- Veškeré skladby jsou předpokládány z dostupné PD, může dojít k případným změnám po odkrytí všech konstrukcí
- Před započatím bouracích prací dodavatel zpracuje technologický postup bouracích prací a nechá odsouhlasit TDS a objednatelem.

POZNÁMKA K PROJEKTOVÉ DOKUMENTACI

Nedílnou součástí výkresové dokumentace je technická zpráva.
Všechny odchylky od projektu, nebo uvažovaného řešení je třeba konzultovat s projektantem.
Bourací práce budou prováděny dle technologických zásad pro bourací práce.
Před zahájením prací je nutné ověřit rozměry z PD přímo na stavbě.

GENERÁLNÍ PROJEKTANT			
PPSKANIA		Stavební a rozvojová s.r.o.	
PPS Kania s.r.o. Nivnická 665/10 709 00 Ostrava - Mariánské Hory IČ 26821940		Na bunčáku 1018/1, Ostrava - Slezská Ostrava 710 00 tel. +420 775 241 172 fax. +420 596 241 172 www.rozvojova-ostava.cz e-mail: rozvojova@seznam.cz, ciganek@rozvojova-ostava.cz	
JEDNATEL SPOLEČNOSTI	Jan Kania		
HLAVNÍ INŽENÝR PROJEKTU	Ing. Vladimír Cigánek		
HLAVNÍ INŽENÝR STAVEBNÍ ČÁSTI	Ing. Vladimír Cigánek		
ZODP. PROJEKTANT		VYPRACOVAL	KONTROLOVAL
Ing. Vladimír Cigánek		Bc. Pavel Hečko	Ing. Vladimír Cigánek
KATASTRÁLNÍ ÚZEMÍ: Poruba-sever			
MÍSTO STAVBY: areál vozovny Dopravního podniku Ostrava, a.s. ul. U Vozovny, 708 00 Ostrava - Poruba		ARCHIV :	
STAVEBNÍK/OBJEDNATEL : Dopravní podnik Ostrava a.s. Poděbradova 494/2, 702 00 Ostrava-Moravská Ostrava		STUPĚN : DPS	
NÁZEV AKCE : PD – Areál tramvaje Poruba – Hala vozovny - Rekonstrukce střechy		DATUM : ČERVENEC 2024	
OBJEKT : SO 01 - OBJEKT VOZOVNY		Č. ZAKÁZKY : 08/24	
ČÁST : D.1.1 ARCHITEKTONICKO - STAVEBNÍ ŘEŠENÍ		MĚŘÍTKO : 1 : 200	
OBSAH :		ARCHIVNÍ ČÍSLO : 2.2.0.4.D.1.1.2.2-3	
		Č.V. 00	